



누구 발 일까?

아이는 놀이를 통해 다양한 신발의 특징과 이름을 알아보고, 그에 맞는 직업에 대해 인지하며 사물의 특징을 이해할 수 있습니다. 아이의 수학 기본개념도 기르고 다양한 언어표현을 습득할 수 있습니다.



카드에 붙여서 사용하세요.

 <p data-bbox="209 1144 520 1193">피겨 스케이트화</p>	 <p data-bbox="703 1144 890 1193">발레 슈즈</p>	 <p data-bbox="1166 1144 1294 1193">농구화</p>
 <p data-bbox="300 1753 432 1803">축구화</p>	 <p data-bbox="695 1753 898 1803">핀(오리발)</p>	 <p data-bbox="1166 1753 1294 1803">안전화</p>

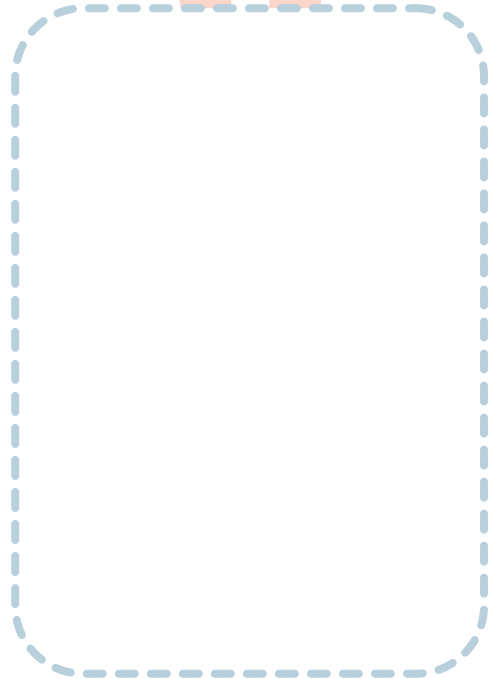


누구 발일까?

피겨선수



발레리나



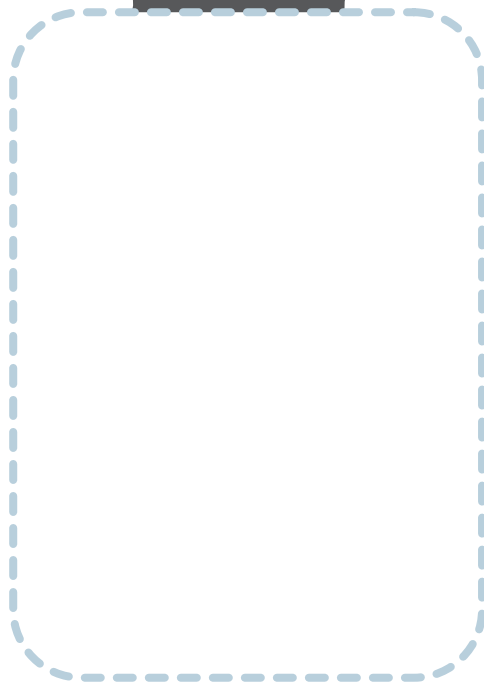
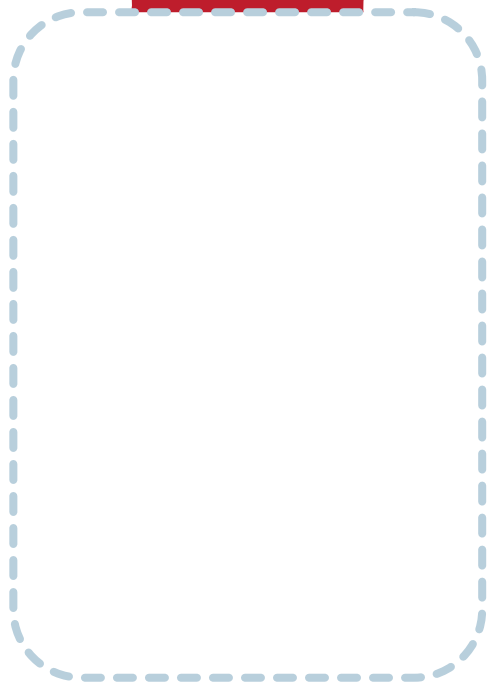


누구 발일까?

농구선수



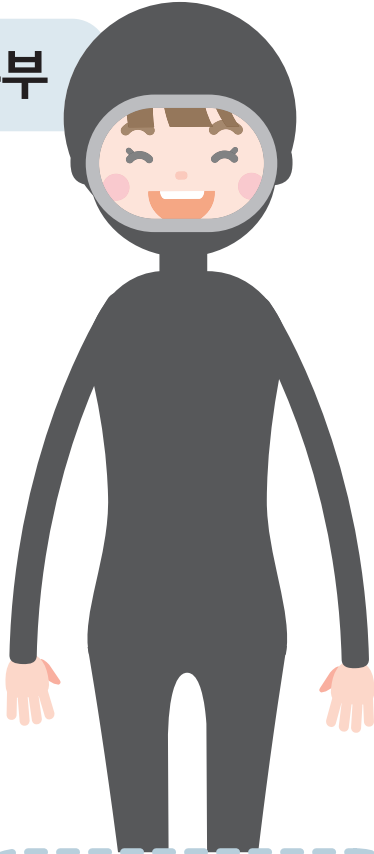
축구선수





누구 발일까?

잠수부



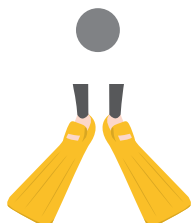
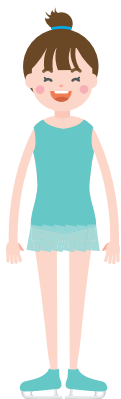
소방관





누구 발일까?

사람들의 직업을 써보고 관련 있는 신발과 연결해보세요!



핀(오리발)



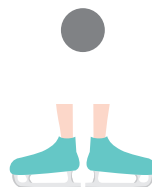
축구화



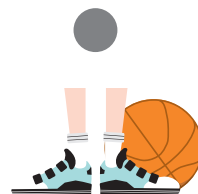
안전화



발레 슈즈



피겨 스케이트화



농구화